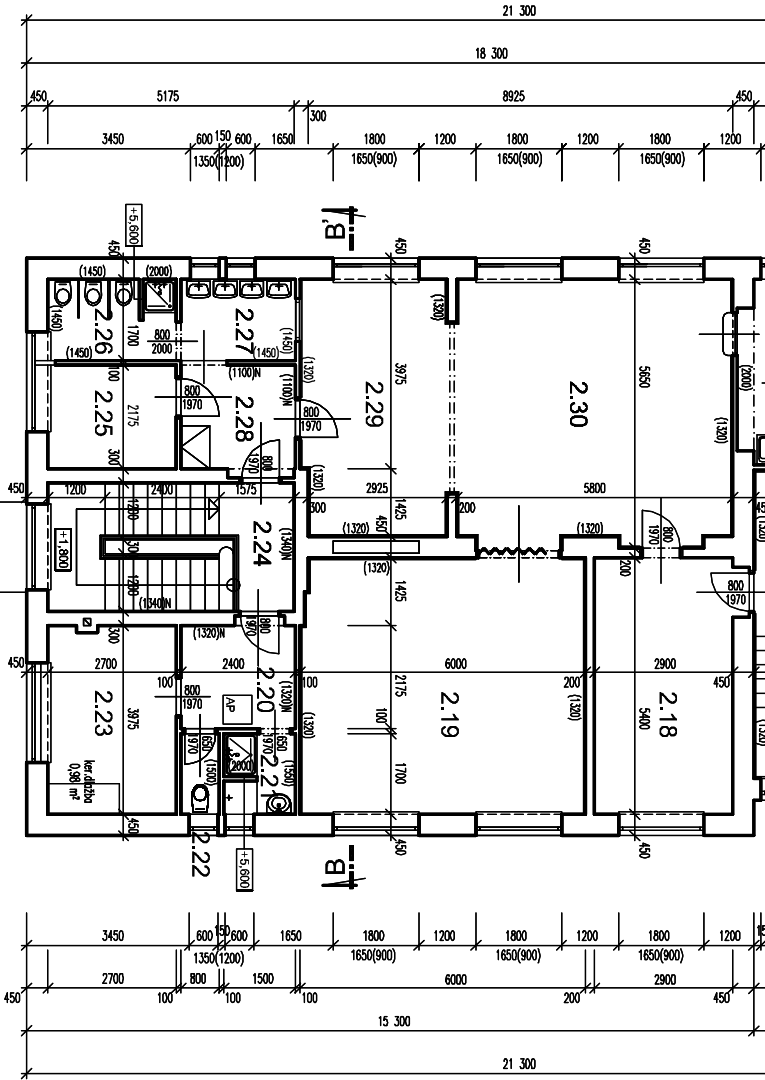


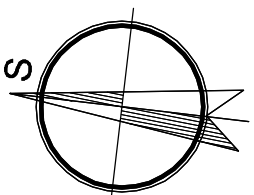
## LEGENDA MÍSTNOSTÍ

číslo místnosti	název místnosti	plocha /m <sup>2</sup>	podlaha	úprava stěn
2-01	SCHODIŠTĚ	12,88	tlé teraco	vnitřní voperné šlukové omítko + dřevěný obklad stěn v = 1,32 m
2-02	HALA	20,54	podk. PVC	vnitřní voperné šlukové omítko + dřevěný obklad stěn v = 1,32 m
2-03	CHODBA	49,92	podk. PVC	vnitřní voperné šlukové omítko + dřevěný obklad stěn v = 1,32 m
2-04	ŠATNA 1	17,29	podk. PVC	vnitřní voperné šlukové omítko + dřevěný obklad stěn v = 1,32 m
2-05	WC 1	6,00	keramická dlažba 100/100 mm	vnitřní voperné šlukové omítko + omry, obklad stěn v = 1,48 m
2-06	UMÝVÁRNA 1	7,65	keramická dlažba 100/100 mm	vnitřní voperné šlukové omítko + omry, obklad stěn v = 1,35 m
2-07	SKLAD LEHÁTEK 1	5,55	koberec	vnitřní voperné šlukové omítko + dřevěný obklad stěn v = 1,30 m
2-08	HERNA 1	54,00	podk. PVC	vnitřní voperné šlukové omítko + dřevěný obklad stěn v = 1,32 m
2-09	UČEBNA 1	36,04	podk. PVC	vnitřní voperné šlukové omítko + dřevěný obklad stěn v = 1,32 m
2-10	WC 2	6,40	keramická dlažba 100/100 mm	vnitřní voperné šlukové omítko + omry, obklad stěn v = 1,55 m
2-11	UMÝVÁRNA 2	11,37	keramická dlažba 100/100 mm	vnitřní voperné šlukové omítko + omry, obklad stěn v = 1,50/2,00 m
2-12	UČEBNA + HERNA 2	72,48	podk. PVC	vnitřní voperné šlukové omítko + dřevěný obklad stěn v = 1,32 m
2-13	ŠATNA 2,3	18,17	podk. PVC	vnitřní voperné šlukové omítko + dřevěný obklad stěn v = 1,32 m
2-14	UČEBNA 3	35,40	podk. PVC	vnitřní voperné šlukové omítko + dřevěný obklad stěn v = 1,35 m
2-15	HERNA 3	54,00	koberec	vnitřní voperné šlukové omítko + dřevěný obklad stěn v = 1,35 m
2-16	UMÝVÁRNA 3	13,45	keramická dlažba 100/100 mm	vnitřní voperné šlukové omítko + omry, obklad stěn v = 1,35 m
2-17	WC 3	6,00	keramická dlažba 100/100 mm	vnitřní voperné šlukové omítko + omry, obklad stěn v = 1,35 m
2-18	FILTR JESLI	15,66	podk. PVC	vnitřní voperné šlukové omítko stěn
2-19	LEHÁRNA	32,21	podk. PVC	vnitřní voperné šlukové omítko + dřevěný obklad stěn v = 1,32 m
2-20	PŘEDSÍŇ	5,22	podk. PVC	vnitřní voperné šlukové omítko + ntlar stěn v = 1,32 m
2-21	KOUPELNA	2,55	keramická dlažba 100/100 mm	vnitřní voperné šlukové omítko + omry, obklad stěn v = 1,50/2,00 m
2-22	WC PERSONAL	1,36	keramická dlažba 100/100 mm	vnitřní voperné šlukové omítko + omry, obklad stěn v = 1,50 m
2-23	DENNÍ MÍSTNOST	10,66	podk. PVC	vnitřní voperné šlukové omítko stěn
2-24	SCHODIŠTĚ	13,97	tlé teraco – schod, stupně keramická dlažba – poděsy	vnitřní voperné šlukové omítko + ntlar stěn v = 1,35 m
2-25	SKLAD PRÁDLA	5,87	keramická dlažba 100/100 mm	vnitřní voperné šlukové omítko stěn



## LEGENDA MÍSTNOSTÍ

číslo místnosti	název místnosti	plocha /m <sup>2</sup>	podlaha	úprava stěn
2-26	WC DĚTI	4,59	keramická dlažba 100/100 mm	vnitřní voperné šlukové omítko + dřevěný obklad stěn v = 1,45/2,00 m
2-27	UMÝVÁRNA DĚTI	4,08	keramická dlažba 100/100 mm	vnitřní voperné šlukové omítko + omry, obklad stěn v = 1,45 m
2-28	PŘEDSÍŇ	5,50	podk. PVC	vnitřní voperné šlukové omítko + dřevěný obklad stěn v = 1,10 m
2-29	JÍDELNA	16,49	podk. PVC	vnitřní voperné šlukové omítko + dřevěný obklad stěn v = 1,32 m
2-30	HERNA	32,31	podk. PVC	vnitřní voperné šlukové omítko + dřevěný obklad stěn v = 2,00 m
2-31	VÝDEJ JÍDEL 1	10,99	keramická dlažba 300/300 mm	vnitřní voperné šlukové omítko + omry, obklad stěn v = 1,32 m
2-32	OKLADOVÁ KOMORA	1,30	keramická dlažba 100/100 mm	vnitřní voperné šlukové omítko + omry, obklad stěn v = 1,50 m
2-33	WC KUCHAŘKY	1,30	keramická dlažba 100/100 mm	vnitřní voperné šlukové omítko + omry, obklad stěn v = 1,50 m
2-34	PŘEDSÍŇ	2,75	podk. PVC	vnitřní voperné šlukové omítko + omry, obklad stěn v = 1,50 m
2-35	CHODBA	3,90	keramická dlažba 300/300 mm	vnitřní voperné šlukové omítko + omry, obklad stěn v = 2,00 m
2-36	VÝDEJ JÍDEL 2	11,70	keramická dlažba 300/300 mm	vnitřní voperné šlukové omítko + omry, obklad stěn v = 2,00 m



HLAVNÍ ING. PROJEKTU :	ING. ANTONIN WACHTEL	POZEMNÍ STAVBY - PROJEKČNÍ ČINNOST
ZODP. PROJEKTANT :	ING. ANTONIN WACHTEL	VÁCLAV BOŽEK
VYPRACOVAL :	VÁCLAV BOŽEK	
KRAJ : JISTECKÝ-JIH	OKRES : MOST	OBEC : LUTVÍNŮV
INVESTOR: Město Litvínov, MěÚ Litvínov, Náměstí Míru 11 PSČ 430 01 Litvínov		
JACĚ : STAVEBNÍ ÚPRAVY VNITŘNÍCH PROSTOR		
MŠ LADOVA V LITVÍNŮVÉ		
FORMÁT : 5 x A 4		
DATAUM : DUBEN 2018		
STUPEŇ : DPS		
ČÍSLO ZAKÁZKY : 201801		
D.1.1 - ARCHITEKTONICKO-STAVEBNÍ ŘEŠENÍ		
OBSAH : - 1. etapa -		
půdorys 2. nadzemního podlaží - současný stav		
MĚŘÍTKO : 1:100		
ČÍSLO VÝKRESU : D.1.1-04		